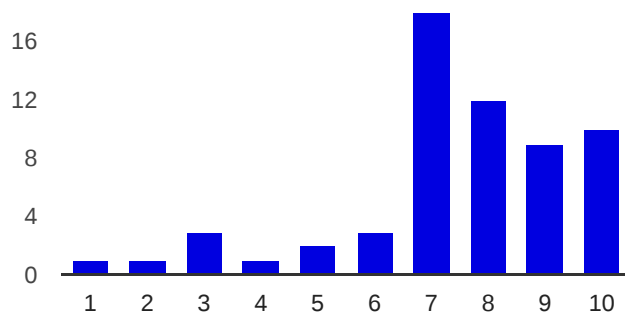


# 60 respuestas

[Ver todas las respuestas](#)[Publicar datos de análisis](#)

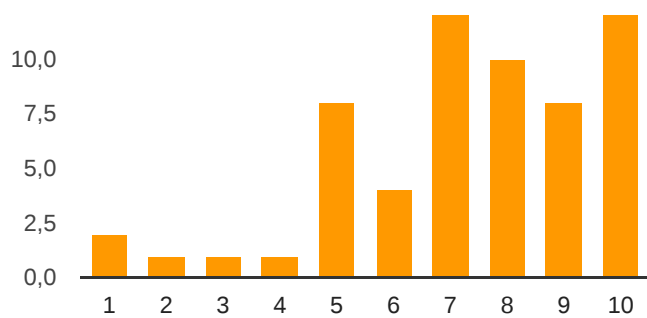
## Resumen

### 1. La organización del centro me parece adecuada.



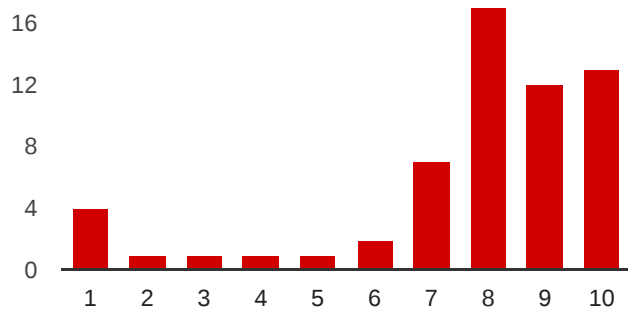
1	<b>1</b>	1.7%
2	<b>1</b>	1.7%
3	<b>3</b>	5%
4	<b>1</b>	1.7%
5	<b>2</b>	3.3%
6	<b>3</b>	5%
7	<b>18</b>	30%
8	<b>12</b>	20%
9	<b>9</b>	15%
10	<b>10</b>	16.7%

**2. Estoy satisfecho con la labor del equipo directivo en cuanto a la atención recibida en el caso de consultas, quejas planteadas, reclamaciones, etc.**



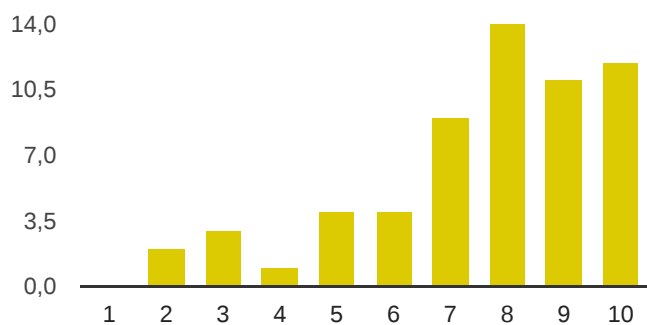
8	<b>10</b>	16.9%
9	<b>8</b>	13.6%
10	<b>12</b>	20.3%

**3. Considero útiles y eficaces los cauces establecidos para la comunicación con el centro y transmisión de información.**



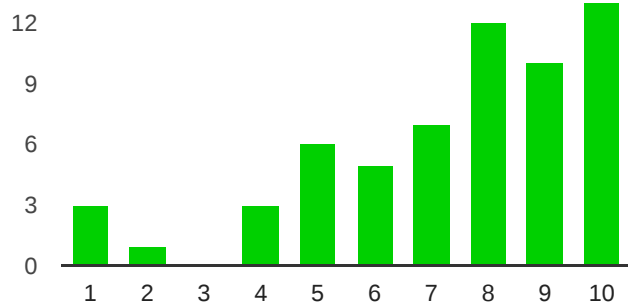
1	<b>4</b>	6.8%
2	<b>1</b>	1.7%
3	<b>1</b>	1.7%
4	<b>1</b>	1.7%
5	<b>1</b>	1.7%
6	<b>2</b>	3.4%
7	<b>7</b>	11.9%
8	<b>17</b>	28.8%
9	<b>12</b>	20.3%
10	<b>13</b>	22%

**4. Considero adecuada la formación recibida por mi hijo/a.**



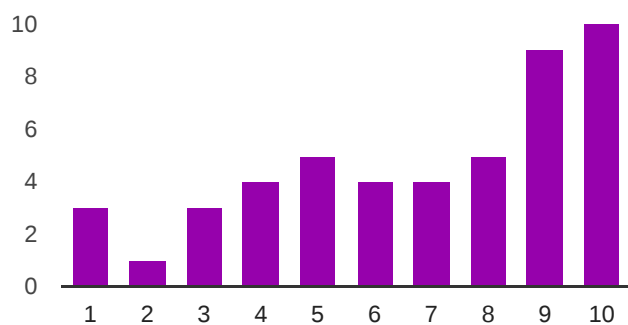
4	1	1.7%
5	4	6.7%
6	4	6.7%
7	9	15%
8	14	23.3%
9	11	18.3%
10	12	20%

**5. Estoy satisfecho con la atención recibida en tutoría (orientación, comunicación para aviso de incidencias, faltas injustificadas,...) .**



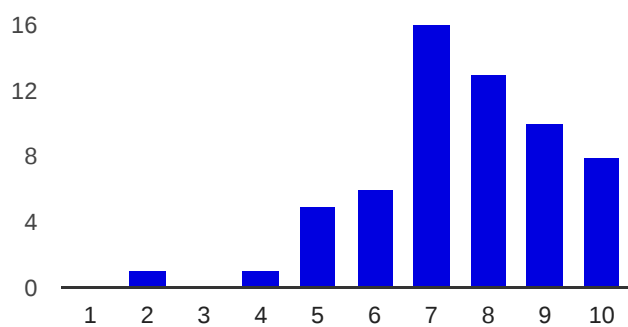
1	3	5%
2	1	1.7%
3	0	0%
4	3	5%
5	6	10%
6	5	8.3%
7	7	11.7%
8	12	20%
9	10	16.7%
10	13	21.7%

**6. En los casos en que nuestros hijos han tenido un conflicto, considero adecuada la gestión de conflictos de convivencia por parte del centro.**



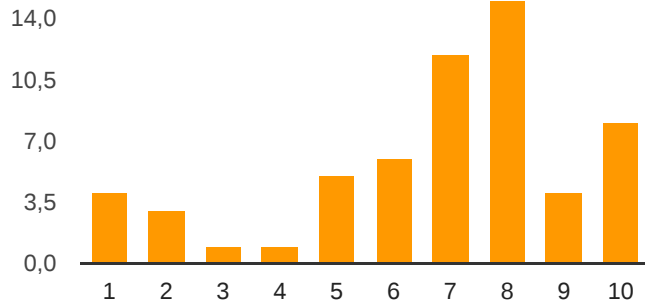
1	<b>3</b>	6.3%
2	<b>1</b>	2.1%
3	<b>3</b>	6.3%
4	<b>4</b>	8.3%
5	<b>5</b>	10.4%
6	<b>4</b>	8.3%
7	<b>4</b>	8.3%
8	<b>5</b>	10.4%
9	<b>9</b>	18.8%
10	<b>10</b>	20.8%

**7. Los equipamientos e instalaciones del centro me parecen adecuados para el nivel educativo que estudia mi hijo/a.**



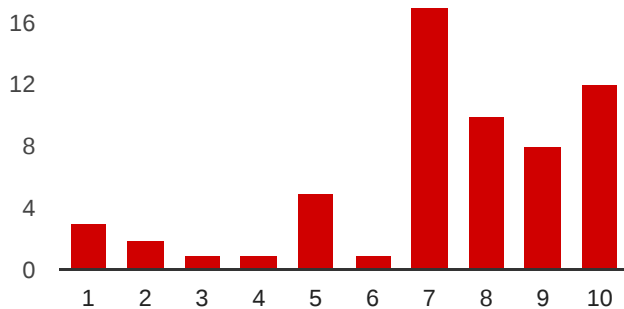
1	<b>0</b>	0%
2	<b>1</b>	1.7%
3	<b>0</b>	0%
4	<b>1</b>	1.7%
5	<b>5</b>	8.3%
6	<b>6</b>	10%
7	<b>16</b>	26.7%
8	<b>13</b>	21.7%
9	<b>10</b>	16.7%

**8. A las familias se les ofrecen oportunidades para participar en la vida del centro y realizar propuestas de mejora.**



1	<b>4</b>	6.8%
2	<b>3</b>	5.1%
3	<b>1</b>	1.7%
4	<b>1</b>	1.7%
5	<b>5</b>	8.5%
6	<b>6</b>	10.2%
7	<b>12</b>	20.3%
8	<b>15</b>	25.4%
9	<b>4</b>	6.8%
10	<b>8</b>	13.6%

**9. Estoy satisfecho con el ambiente y clima de centro, en función de lo que me transmite mi hijo/a.**



1	<b>3</b>	5%
2	<b>2</b>	3.3%
3	<b>1</b>	1.7%
4	<b>1</b>	1.7%

5	<b>5</b>	8.3%
6	<b>1</b>	1.7%
7	<b>17</b>	28.3%
8	<b>10</b>	16.7%
9	<b>8</b>	13.3%
10	<b>12</b>	20%

**10. Recomendaría a otras familias que sus hijos vinieran a estudiar al IES Pirámide.**

